

Ansprechpartner:



**Michael Rach**

Tel.: +49 711/3405-432  
michael.rach@gehring.de



Ihre Anfrage:

jobhoning@gehring.de  
Tel.: +49 711/3405-250  
www.gehring.de

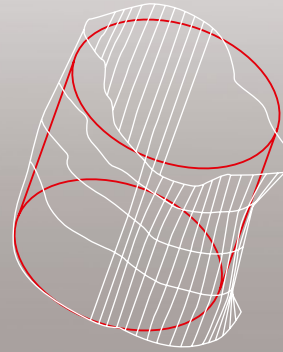
**Gehring Technologies GmbH**  
Prototypen und Lohnhonbearbeitung  
Senefelderstraße 19  
73760 Ostfildern



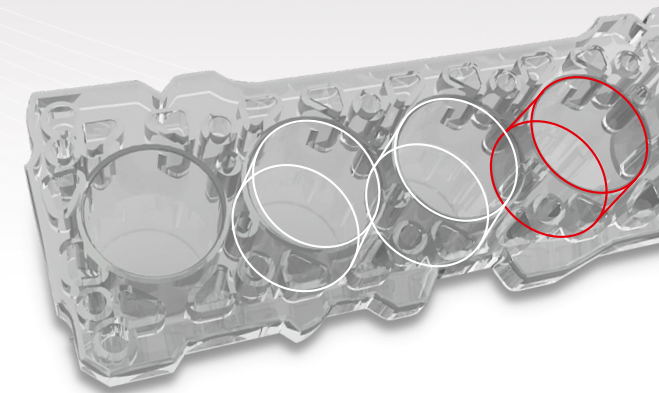
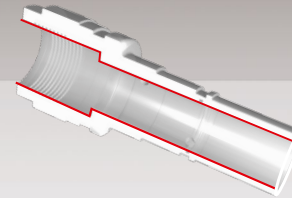
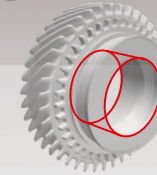
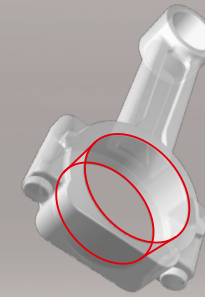
➔ **Advanced Honing Technology**

Vertrauen auch Sie auf den Technologieführer mit seiner jahrelangen Erfahrung und globalen Präsenz!

Innovative Technologien kombiniert mit wirtschaftlicher Denkweise zeichnen uns aus.



**Lohnhonen**  **Gehring**  
Prototypenbearbeitung

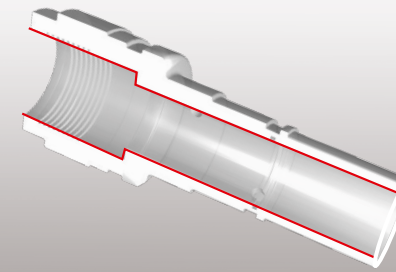
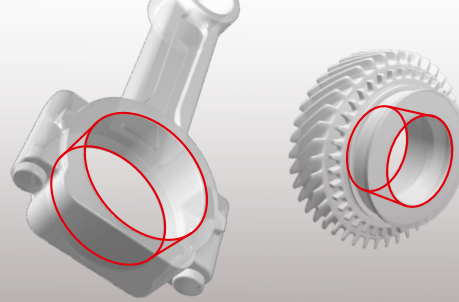
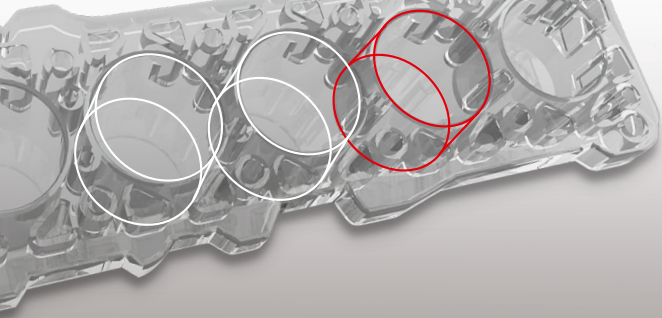


www.dege-kommunikation.de 09/2017

 **Gehring**

Gehring Technologies GmbH • Gehringstraße 28 • D-73760 Ostfildern  
Telefon: +49 711/3405-0 • info@gehring.de • www.gehring.de

Nutzen Sie unser Expertenwissen und unsere Erfahrung zu Ihrem Vorteil.



**Sie haben keine Fertigungs- oder Personalkapazität?  
Sie bearbeiten kleine Losgrößen? Sie möchten Teile honen?**

Als führender Anbieter im Bereich der Hontechnologie sind wir mit 90 Jahren Erfahrung bestens für ihr "Hon-Problem" gerüstet.

Ihre Vorteile des Lohnhonnens liegen auf der Hand:

- keine Investitionskosten
- keine zusätzlichen Personalressourcen
- kostengünstig und schnell
- Ihre Produktion bleibt schlank und reaktionsfähig
- Sie nutzen das Expertenwissen erfahrener Spezialisten
- kurze Informationswege durch direkte Kundeneinbindung
- Erstellen von Erstmusterprüfberichten (VDA)
- Machbarkeitsstudien

In unserer Fachabteilung stehen folgende Technologien für Sie bereit:

- Konventionelles Honen (Langhubhonen)
- Thermisches Beschichten (PTWA / RSW)
- Schrupphonen
- Positionshonen (von thermischen Beschichtungen)
- Reibhonen
- Spiralgleithonen
- Plateauhonen
- Koaxialhonen
- Formhonen light
- Honen von Beschichtungen aller Art (z.B. RSW, APS, NDC, etc.)
- Kleinstbohrungsbearbeitung (0,8-4,5 mm) / Sigma Honen
- Entgraten
- Laserstrukturieren
- Lohnmessen

**Referenzen:**

**Automobilindustrie**

Audi  
BMW  
Daimler  
FCA  
Ford  
General Motors  
Great Wall  
Hyundai Motor Company  
Jaguar  
Opel  
Porsche  
Renault  
SAIC  
Scania  
Volkswagen  
Volvo

**deren Zulieferer**

Alfing  
AVL List / AVL Schrick  
Bosch  
Cengiz  
Federal Mogul  
Höckle  
KS Huayu  
Mahle  
Martinrea Honsel  
Pankl  
SaarOTEC  
Voith Turbo

**Prototypenbau**

ACTech  
CCT  
Günther Hofstetter  
Grainger & Worrall  
HPP  
Shvabe-München  
Spiess Motorenbau  
Tosch  
Weber

**Schiffbau**

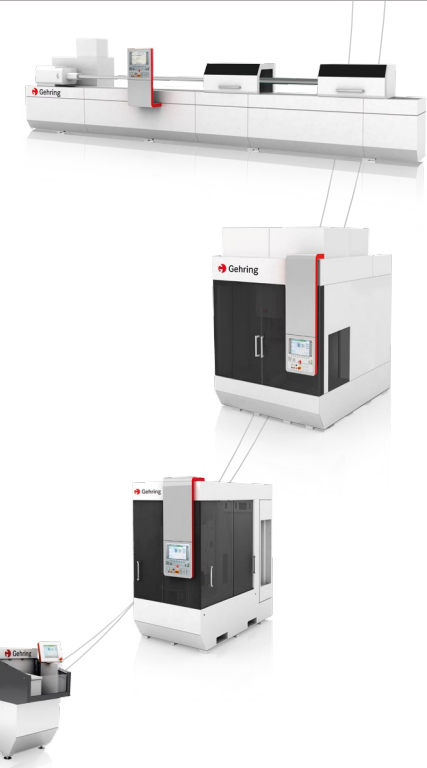
B&W  
MAN Augsburg  
Wärtsila

**Maschinen- und  
Werkzeugbau**

Coperion  
Hassia  
Hänel  
Rota  
Sumitomo

**Hersteller von  
Hydraulik- und  
Pneumatikteilen**

Bosch Rexroth  
Hawe  
Hydropneu  
Linde



**Für ein breites Teilespektrum gerüstet**

Mit unserem umfangreichen Maschinenpark können wir ein vielfältiges Teilespektrum für Sie bearbeiten. Die Abmessungen der zu bearbeitenden Bohrungen können hierbei von 0,8 bis 800 mm Durchmesser und bis zu einer Bohrungslänge von ca. 3.000 mm variieren.