



Für Honprozesse entwickelt

Unsere Honsteuerung wurde speziell für das Honen entwickelt und hat sich weltweit bewährt. Durch unsere eigens entwickelte Software erfüllen wir höchste Prozessanforderungen und ermöglichen ein optimales Zusammenspiel der einzelnen Komponenten wie bspw. bei der Cylindromatik oder des In-Prozess-Messens. Die Gehring Honsteuerung ermöglicht kontrollierte Hubgeschwindigkeiten und Umschaltgenauigkeiten. Die nutzerfreundliche, übersichtliche Bedienoberfläche des Gehring Bedienpults (GOP) erleichtert die Bedienung für den Nutzer.

Im Grundbild werden Transport sowie alle Bearbeitungs- und Messstationen der Maschine übersichtlich dargestellt.

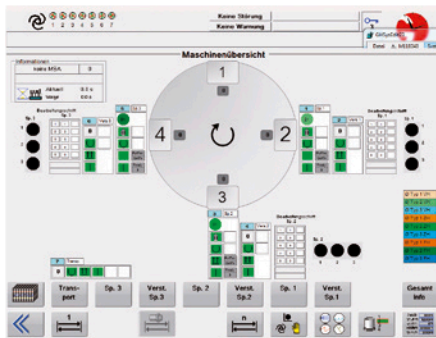
Der Status der einzelnen Operationen ist bei jeder Einheit farblich markiert. So sieht der Bediener, welche Station mit welcher Operation fertig ist. Bei Bedarf können zudem einzelne Einheiten abgewählt und ausgeschaltet werden. Für weitere Aktionen kann sich der Bediener in die einzelnen Stationen klicken.

Der Bohrungsdurchmesser und die Konizität werden über eine pneumatische Luftmesseinrichtung ermittelt und grafisch aufbereitet im Display des Gehring Bedienpults angezeigt.

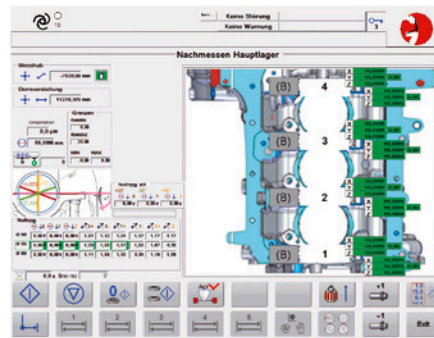
Unser Energieeffizienzmonitor zeigt, bei entsprechend verbauter Sensorik, alle wichtigen Energietreiber auf einen Blick. Ob Wasser- oder Stromverbrauch, Sie behalten die Übersicht.



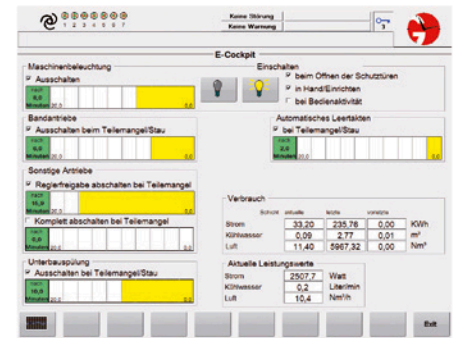
Gehring Bedienpult



Grundbild



Nachmessen



Energieeffizienzmonitor

Technische Highlights:

- Speziell für das Honen entwickeltes Steuerungssystem
- Einheitliche Bedienoberfläche für alle Antriebe
- Messwerterfassung verschiedenster Werkstücke
- Kompatibel mit nahezu allen Steuerungsanbietern
- Integration in NC-Steuerung möglich



Installation der Software

Vertrauen auch Sie auf den Technologieführer mit seiner jahrelangen Erfahrung und globalen Präsenz! Innovative Technologien kombiniert mit wirtschaftlicher Denkweise zeichnen uns aus.