

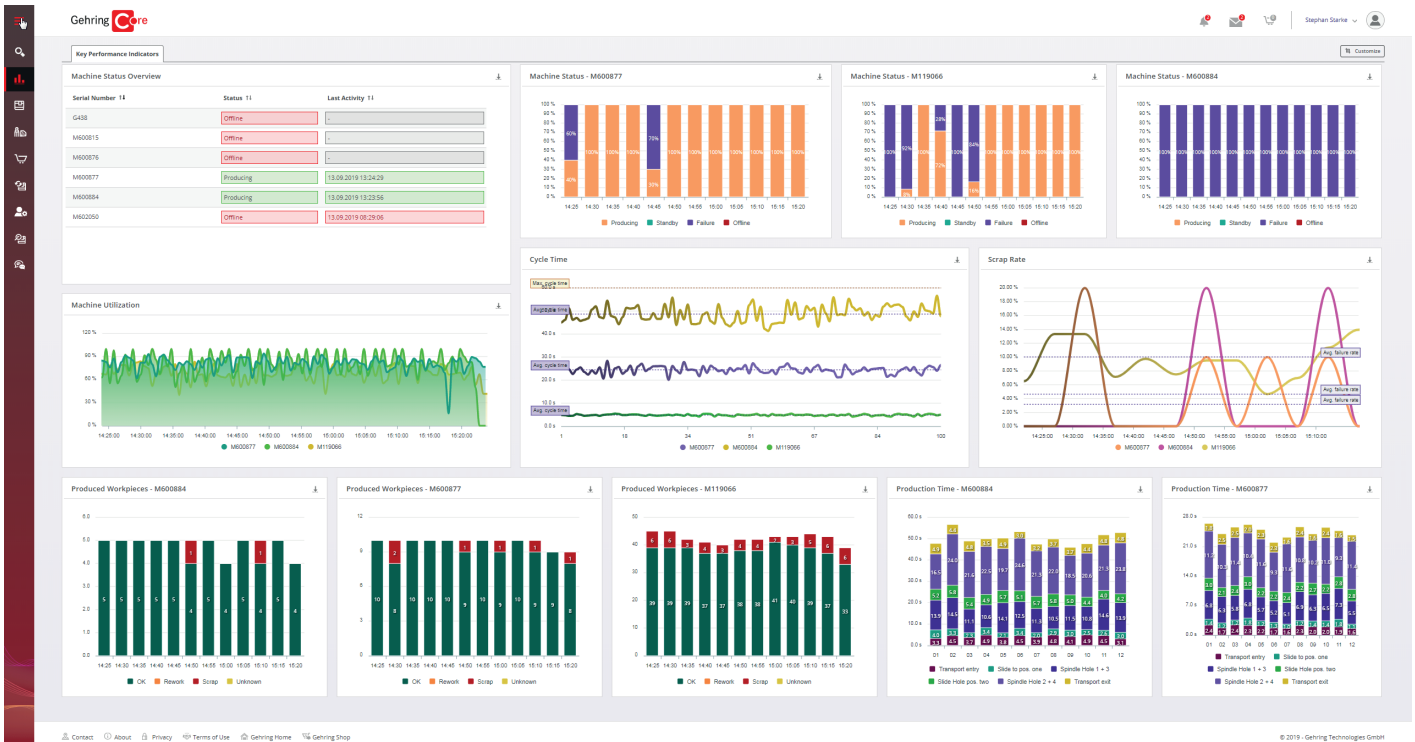
Optimieren Sie die Effektivität Ihrer Anlagen mit CORE

Viele Betreiber nutzen derzeit das Potenzial zur Optimierung Ihrer Produktionsanlagen nicht ausreichend. Dabei gibt es zahlreiche Stellhebel, um Ausbringung und Verfügbarkeit zu verbessern und allgemein Handlungssicherheit und Wirtschaftlichkeit zu erhöhen. Ausbalancieren der Prozesse, ideale Abstimmung der Arbeitsabläufe sowie tiefe Einsicht in die Gründe und Ursachen für Stillstandszeiten bieten hier gute Ansatzpunkte. Nur wie kommt man an die notwendigen Daten und Auswertungen? Mit der cloudbasierten Gehring-Plattform „CORE“, die auf der Microsoft Azure Cloud läuft, werden alle relevanten Systemdaten erhoben und in Echtzeit nach eigenen Vorgaben bereitgestellt. Das System ist hierbei mit State of the art Sicherheitsmechanismen geschützt. Dies schafft unmittelbare Handlungsmöglichkeiten und eine Basis für nachhaltige Verbesserungen.



Fertigungsmanagement mit CORE – Sehen und Verstehen

In Ergänzung zu den gebräuchlichen Systemen zur Produktionssteuerung liefert der CORE Einsichten für erweitertes Fertigungsmanagement. Transparente Technologiedaten und Prozessparameter ermöglichen eine tiefe Ursachenanalyse und nachhaltige Optimierung der Produktivität und Qualität.

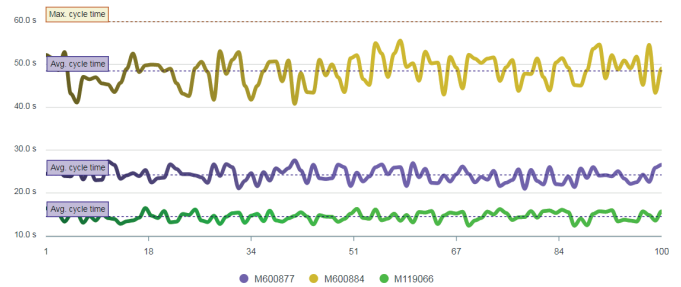
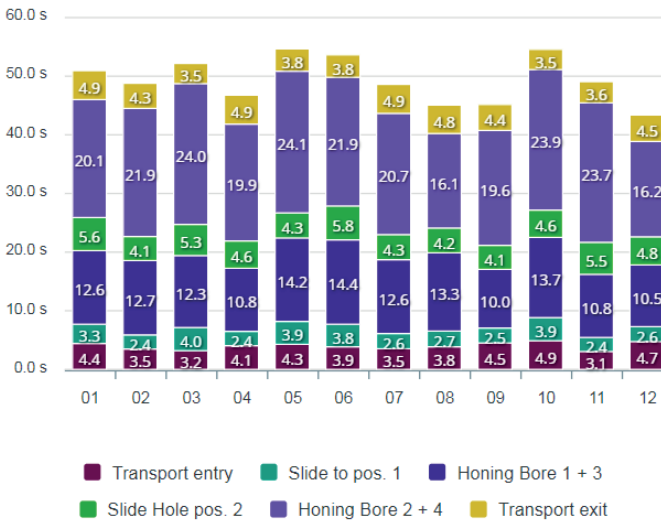


Das CORE Dashboard mit individuell konfigurierbaren Widgets

DIE FUNKTIONEN DES CORE

1. Ihre KPIs

Mit den modularen, flexibel per Widgets konfigurierbaren Dashboards werden Daten aus der Maschine übersichtlich dargestellt. Statusanzeigen und Auswertungen nach vordefinierten Kennzahlen (KPIs) können je nach Bedarf der Anwender auf verschiedene Zwecke kombiniert und angepasst werden.



Zykluszeiten mit Ober- und Untergrenzen geben die Prozesseffizienz wieder und zeigen frühzeitig Tendenzen an.

Die Fertigungszeiten können nach Teiletransport, Spindelpositionierung und Honbearbeitung aufgeschlüsselt werden, so dass eine Detailanalyse des Gesamtzyklus möglich wird.

2. Wartung und Instandhaltung, Vergleich der Maschinen

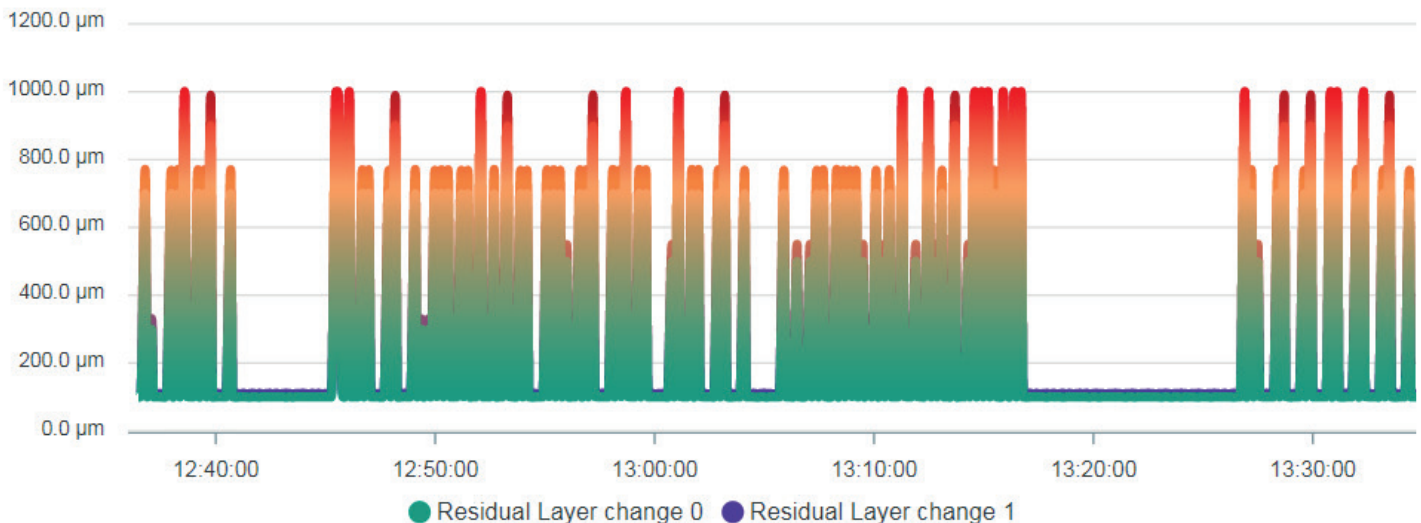
Für die Gesamtanlageneffektivität spielen Möglichkeiten wie vorausschauende Wartung sowie datengestützte Produktivitätsoptimierung und Fehlersuche eine bedeutende Rolle. Mit den umfassenden Maschinendaten, Ereignissen und Berichten einzelner Maschinen erreichen Anwender signifikante Verbesserungen der Effektivität. Die Möglichkeit zum Vergleich der Produktivität mehrerer Maschinen in der Anlage erschließt weiteres Optimierungspotenzial.

3. Shop-Funktion und Maschinendokumentation

Zum Funktionsumfang des CORE gehört auch die Dokumentation der Maschinen inklusive aktueller technischer Dokumentation und Stücklisten. Die Anbindung an die Gehring Unternehmenssysteme ermöglicht die direkte, schnelle Bestellung der passenden Verschleiß- und Ersatzteile.

4. Tool Monitoring

Im Zusammenspiel mit der Gehring eigenen Werkzeug-Sensorik bietet CORE die Möglichkeit, die Werkzeugnutzung und den Zustand der Schneidmittel zu dokumentieren. So gelingt der Übergang von einer periodischen zu einer zustandsbasierten Werkzeugprüfung mit der damit verbundenen Nutzungsoptimierung und Risikominimierung.



Werkzeugverschleiß pro Operation

Durchgängige Sicherheit durch Systemstruktur und State of the Art SSL-Verschlüsselung

- ✓ Datentransfer, Datenverarbeitung und Visualisierung mit zertifizierten Sicherheitsmechanismen
- ✓ Datentransfer von der Maschine in die Cloud via SSL
- ✓ SSL Verschlüsselung der Datenverarbeitung in der Cloud (Microsoft-Standard)
- ✓ Keine Möglichkeit zur Änderung von Daten auf der Maschine von außen. Die entsprechenden Funktionen sind nicht verfügbar. Die Kommunikation mit der Microsoft Azure Cloud wird als Push-Operation von der Maschine angestoßen.